

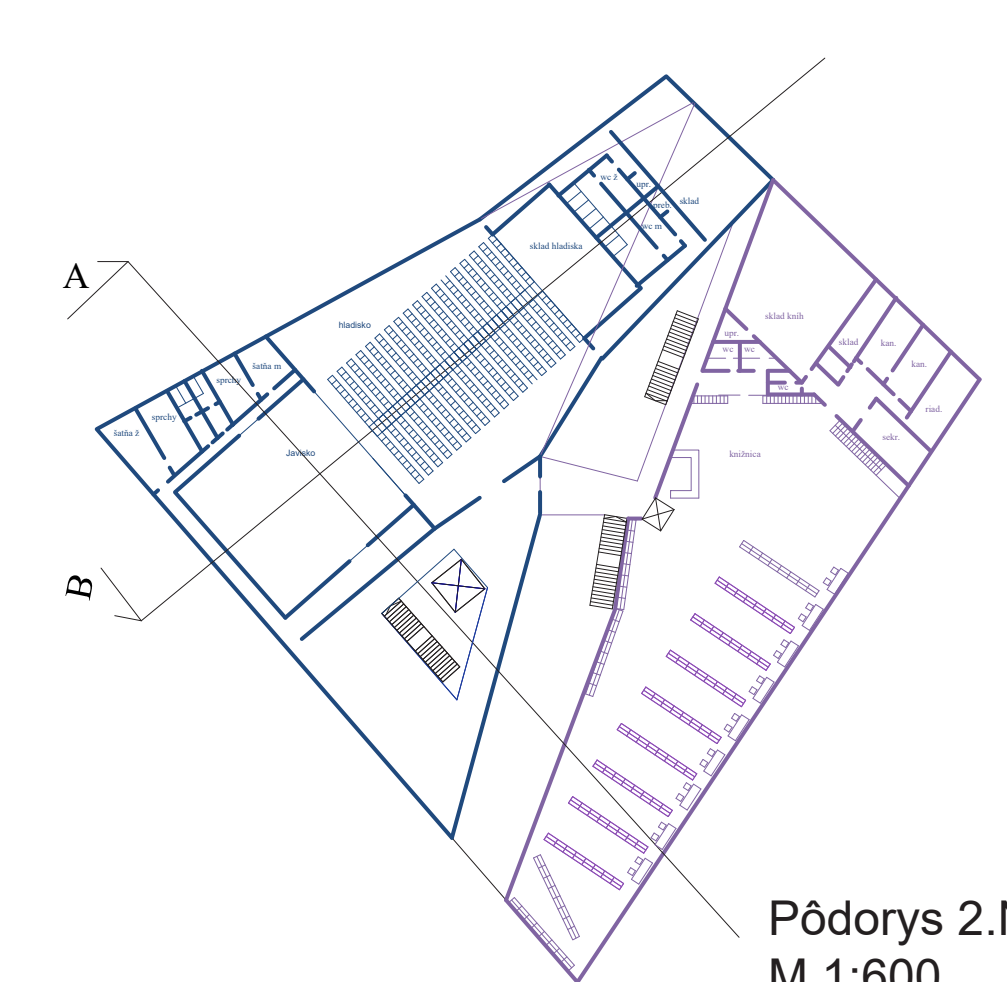
SÚŤAŽ NÁVRHOV KD MALACKY 1. KOLO



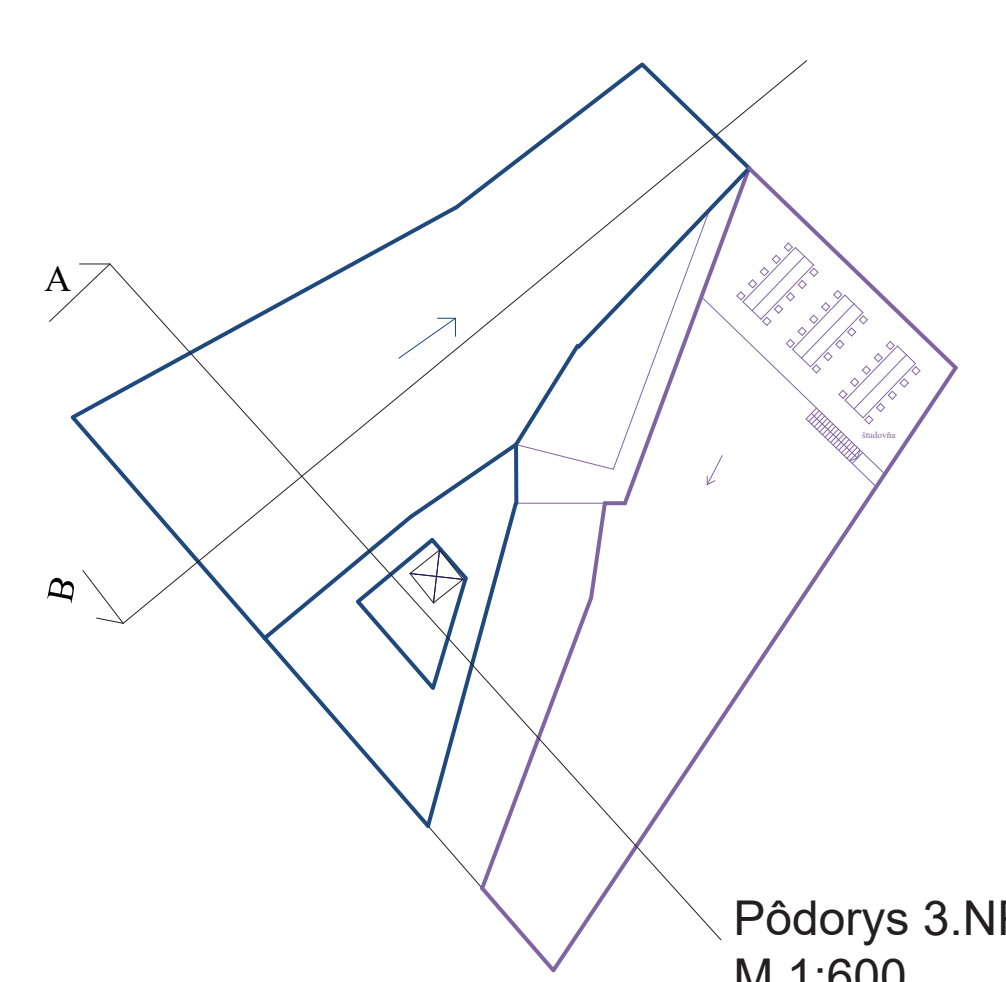
Situácia
M 1:600



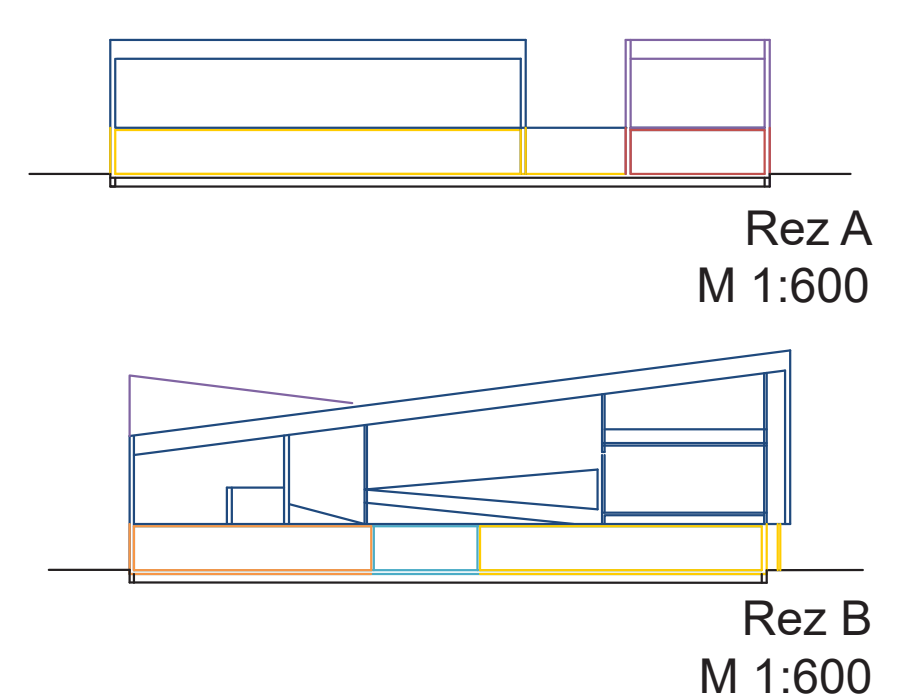
Pôdorys 1.NP
M 1:600



Pôdorys 2.NP
M 1:600

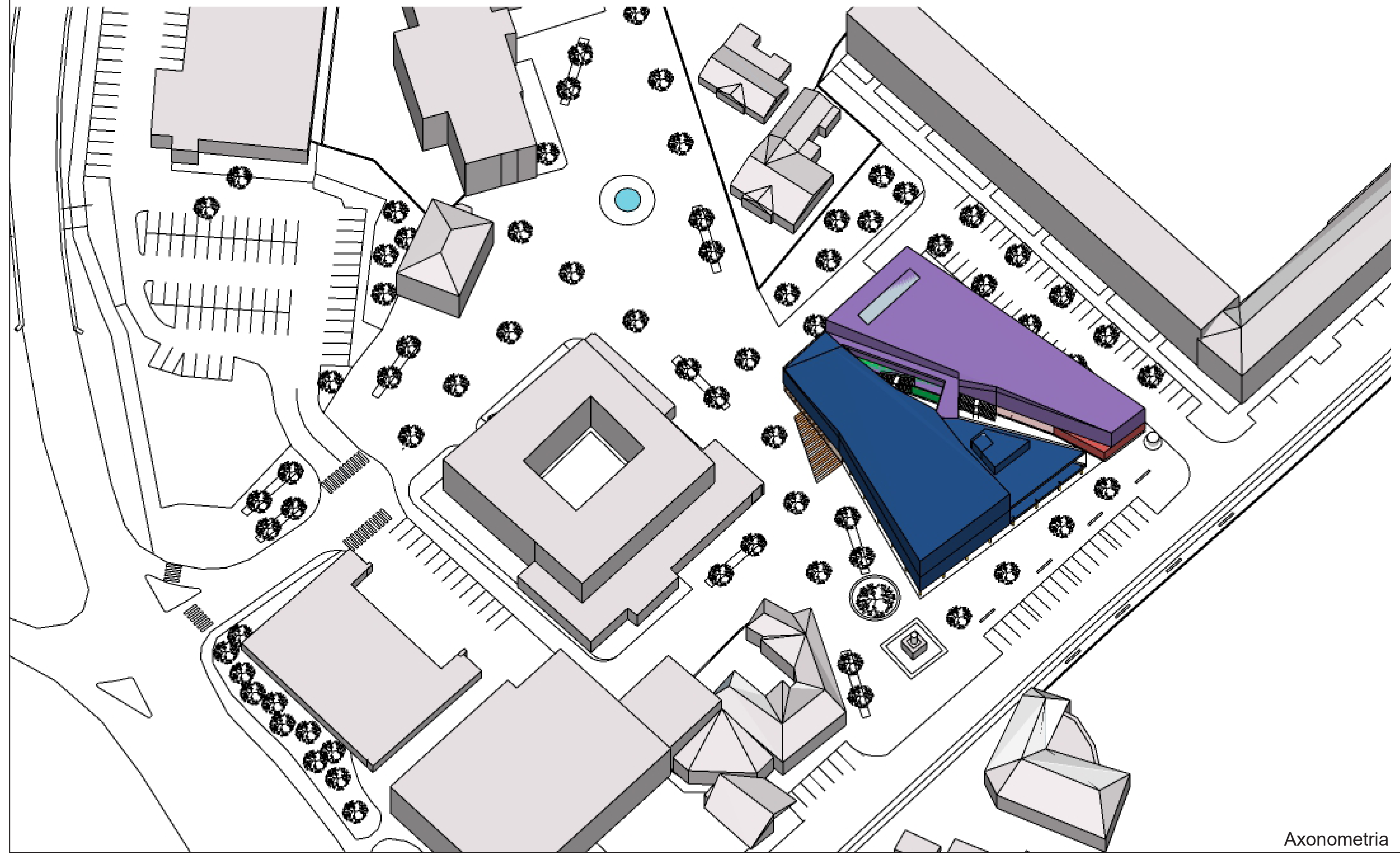


Pôdorys 3.NP
M 1:600



Rez A
M 1:600

Rez B
M 1:600



Axonometria

A. Spoločenská multifunkčná sála	1203 m ²
B. Základná umelecká škola	434 m ²
C. Mestské kultúrne centrum	517 m ²
D. Knižnica	1099 m ²
E. Správa objektu	99 m ²
F. KULTUR Bar - klub	205 m ²
G. Reštaurácia	475 m ²
hrubá podlažná plocha	4032 m ²
obostavaný objem	26920 m ³

Koncepcia dynamickej dopravy riešeného územia spočíva vo vytvorení okruhu Radliňského–Sasinkova–Na brehu–Partizánska ulica, a z neho ponechať jednotlivé prístupové komunikácie po Zámockú ulicu. Túto zmeniť na pešiu zónu (zdieľaná komunikácia), ktorá sa rozšíri do námestia medzi KD, hotelom a synagógou. Koncepcia statickej dopravy vytvára tri nové nadzemné garáže a parkovanie na úrovni terénu pred bytovým domom, a ruší parkovisko pred Dopravným inšpektorátom.

Objekty bývalého MsÚ v Malackách budú asanované. KD ako nový objekt, pozostávajúci z dvoch hmôt, vytvorí „umeleckú uličku“. V západnom objekte sa na prízemí nachádzajú Reštaurácia, Správa budov a Kultur Bar – klub. Celé prvé poschodie zberá Spoločenská multifunkčná sála. Vo východnom objekte sa na prízemí nachádza Základná umelecká škola a Mestské kultúrne centrum. Celé prvé poschodie tvorí knižnica. V suteréne je odpadové hospodárstvo, technológia TZB, a rezerva pre sklady. Vzrastlá lipa a dva monumenty sú zachované na mieste.